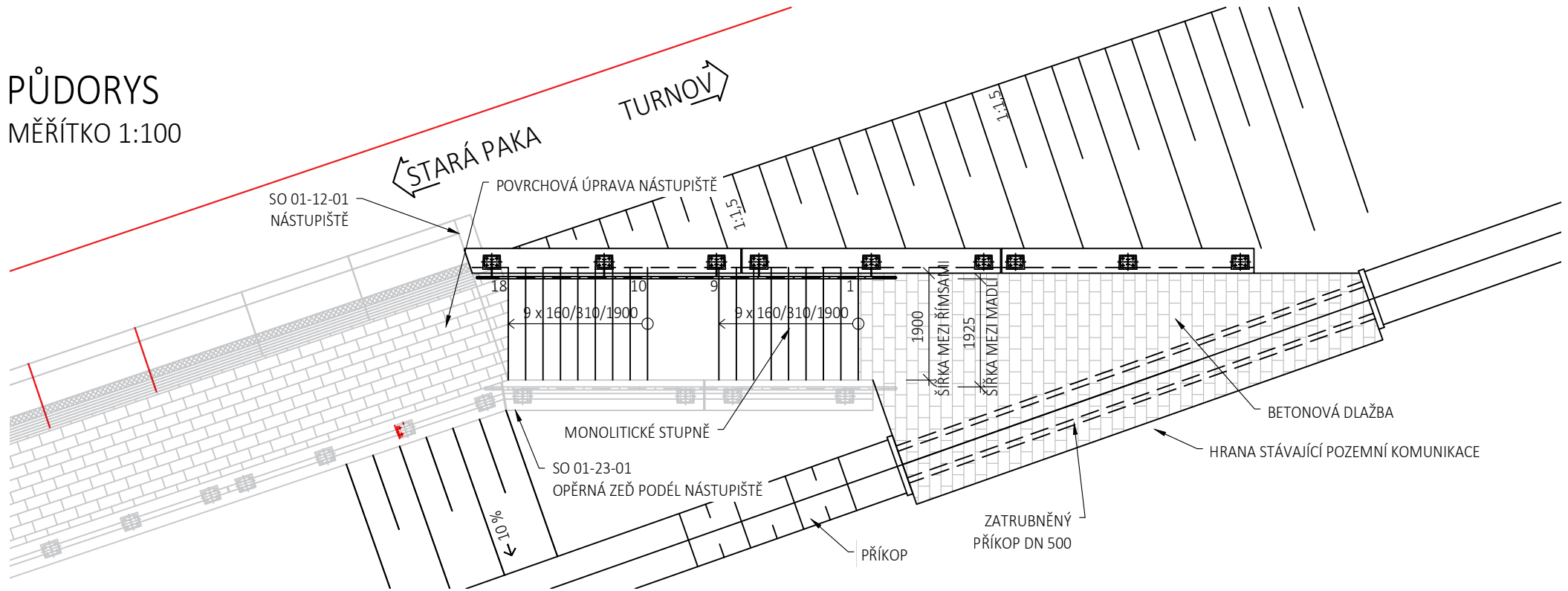


ÚPRAVY KOLEM ZDI A VÝKRES SCHODIŠTĚ

MĚŘÍTKO 1:100, 50, 10

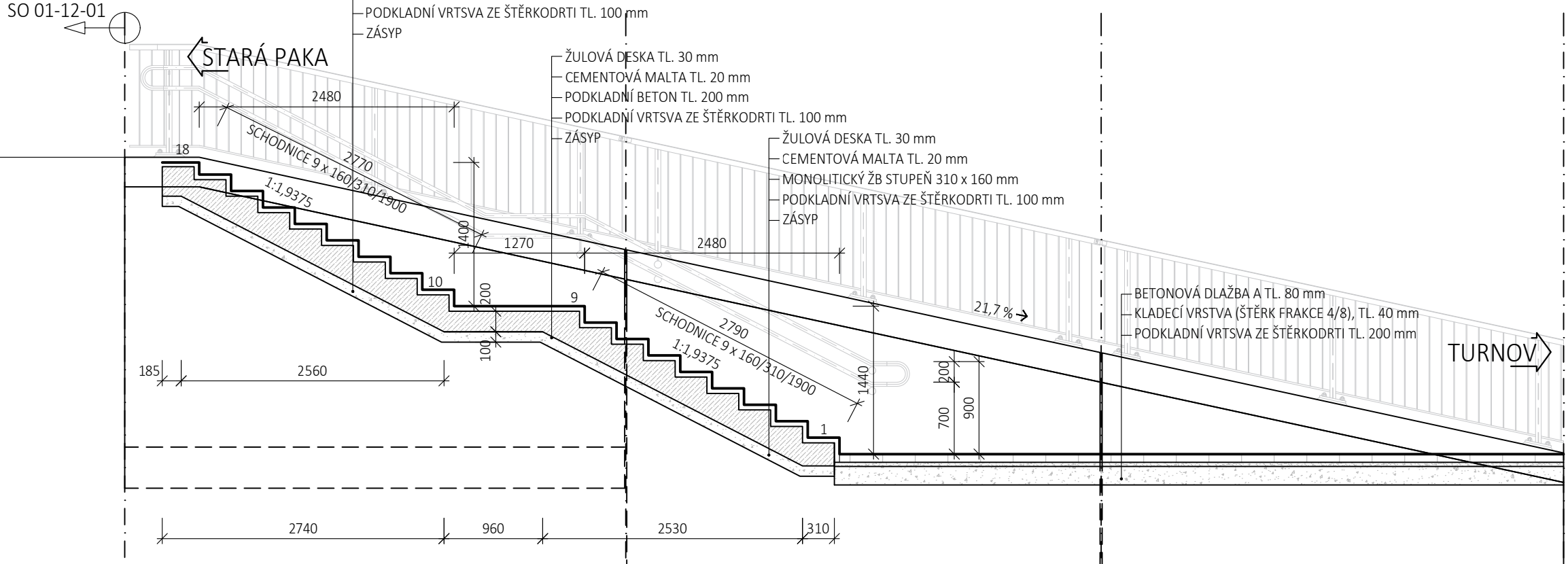
PŮDORYS

MĚŘÍTKO 1:100



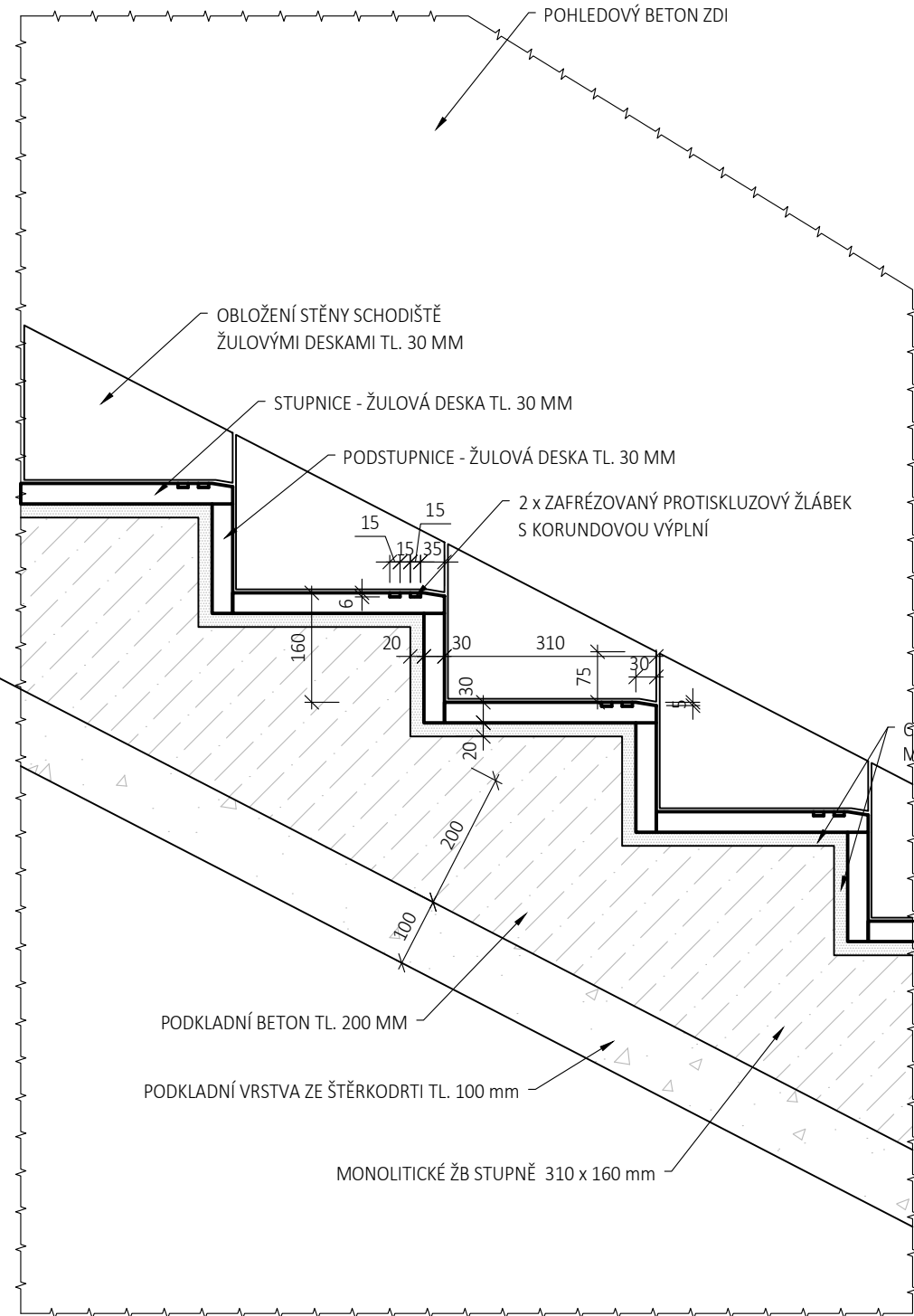
ŘEZ SCHODIŠTĚM

MĚŘÍTKO 1:50



DETAIL SCHODIŠŤOVÝCH STUPŇŮ

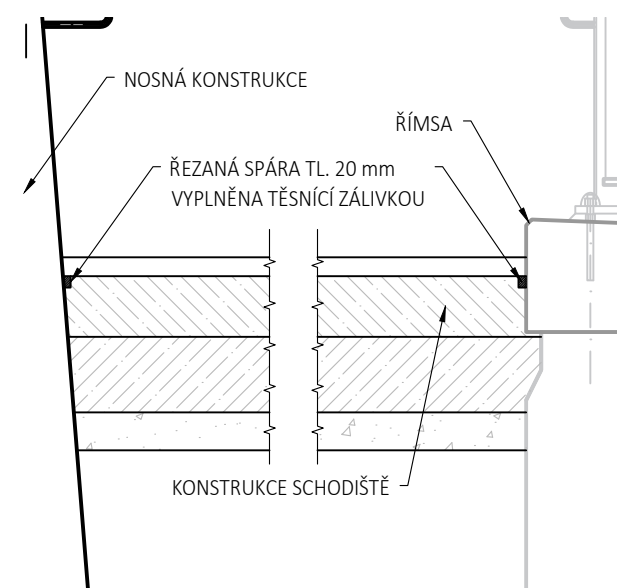
MĚŘÍTKO 1:10



DETAIL TĚSNĚNÍ SPÁR MEZI

SCHODIŠŤEM A KONSTRUKCÍ

MĚŘÍTKO 1:20


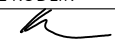


POUŽITÉ MATERIÁLY

BETON	C 20/25	XF3 (C2)-Cl 0,4-D <sub>max</sub> 16-S3
-------	---------	--

03	...		
02	...		
01	...		
REVIZE	POPIS	DATUM	PODPIS

OBJEDNATEL	
SPRÁVA ŽELEZNIC, STÁTNÍ ORGANIZACE DLÁŽDĚNÁ 1003/7, 110 00 PRAHA 1	
STAVEBNÍ SPRÁVA ZÁPAD, SOKOLOVSKÁ 1955/278, 190 00 PRAHA 9	

<div>ZHOTOVITEL <b>SAGASTA s.r.o.</b> SÍDLO: NOVODVORSKÁ 1010/14, 142 00 PRAHA 4 IČ: 045 98 555      DIČ: CZ045 98 555</div> <div></div>				<div>JTSK Bpv ČÍSLO SOUPRAVY</div>			
ODPOVĚDNÝ PROJEKTANT ING. DÁVID KUCZIK		VYPRACOVAL ING. MICHAL PREKOP		KONTROLA ING. MICHAL KUDLÍK		HIP ING. EMIL ŠPAČEK	
PODPIS 		PODPIS 		PODPIS 		PODPIS 	
OBSAH							
Rekonstrukce nástupišť ŽST Semily SO 01-23-02 Opěrná zeď se schodištěm							
NÁZEV PŘÍLOHY ÚPRAVY KOLEM ZDI A SCHÉMA SCHODIŠTĚ							
DOKUMENTACI LZE UŽÍVAT POUZE VE SMYSLU PŘÍSLUŠNÉ SMLOUVY O DÍLO. VÝKRES, ČI JEHO ČÁST, MŮŽE BÝT KOPÍROVÁN NEBO JINÝM ZPŮSOBEM ROZŠÍŘOVÁN POUZE PO PŘEDCHOZÍM SOUHLASU SAGASTA, s.r.o.				ČÍSLO ZAKÁZKY 120 025		DOKUMENTACE DUSP + PDPS	
				MĚŘÍTKO 1:100, 50, 10		DATUM 02/2021	
				POČET FORMÁTŮ 4xA4		ČÁST D.2.1.4.3	
						ČÍSLO PŘÍLOHY 8	